

Undervisningsmiljøvurdering

Grindsted Gymnasium & HF

2021

Formål:	Mindst hvert tredje år skal skolen lave og offentliggøre en undervisningsmiljøvurdering, der ser på både det fysiske, psykiske og æstetiske undervisningsmiljø. Det står i undervisningsmiljøloven (retsinformation.dk).
	Undervisningsmiljøvurderingen skal beskrive skolens undervisningsmiljø og eventuelle udfordringer. Hvis der er problemer med undervisningsmiljøet, skal skolen lave en handlingsplan for, hvordan de løses. Dette foregår i miljøudvalget.
Indhold:	6 afsnit, med i alt 31 spørgsmål
Respondenter:	284 respondenter (af 331 inviterede)
Anonymitet:	Spørgeskemaet blev besvaret anonymt

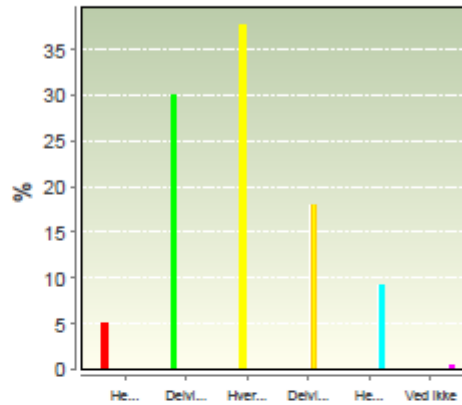
1. Psykisk undervisningsmiljø

1.1. Jeg har indflydelse på undervisningen

284 af respondenterne har besvaret dette spørgsmål (100,00%)

Obligatorisk besvarelse

Svar	Antal	%	
Helt enig	14	4,9%	Red
Delvist enig	85	29,9%	Green
Hverken enig eller uenig	107	37,7%	Yellow
Delvist uenig	51	18,0%	Orange
Helt uenig	26	9,2%	Cyan
Ved ikke	1	0,4%	Magenta

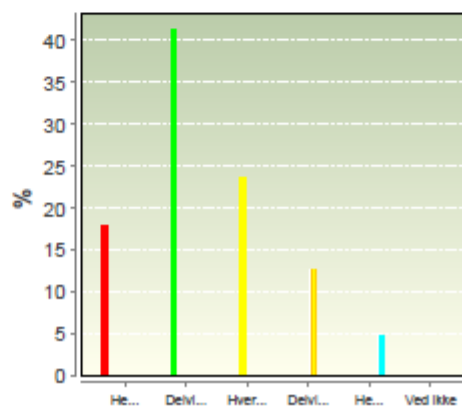


1.2. Der er tilstrækkelig arbejdsro i undervisningen

284 af respondenterne har besvaret dette spørgsmål (100,00%)

Obligatorisk besvarelse

Svar	Antal	%	
Helt enig	51	18,0%	Red
Delvist enig	117	41,2%	Green
Hverken enig eller uenig	67	23,6%	Yellow
Delvist uenig	36	12,7%	Orange
Helt uenig	13	4,6%	Cyan
Ved ikke	0	0,0%	Magenta

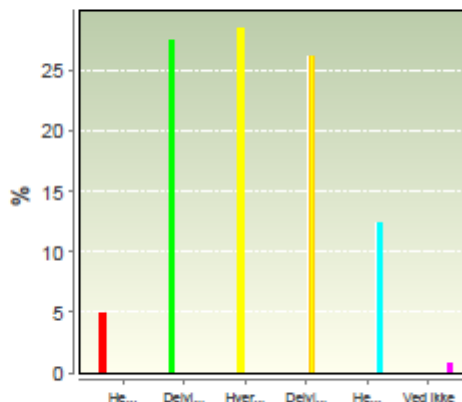


1.3. Jeg får løbende tilbagemeldinger på min indsats i undervisningen, så jeg ved, hvordan jeg skal forbedre mig.

284 af respondenterne har besvaret dette spørgsmål (100,00%)

Obligatorisk besvarelse

Svar	Antal	%	
Helt enig	14	4,9%	
Delvist enig	78	27,5%	
Hverken enig eller uenig	81	28,5%	
Delvist uenig	74	26,1%	
Helt uenig	35	12,3%	
Ved ikke	2	0,7%	

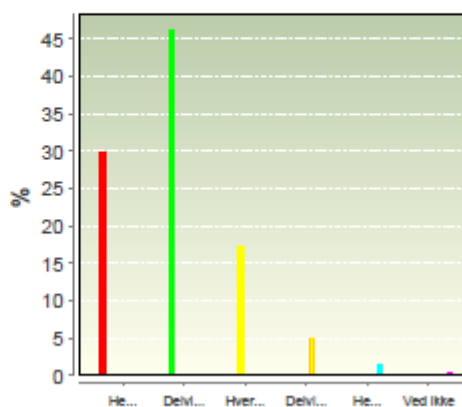


1.4. Lærerne giver mig faglig hjælp, når jeg har brug for det.

284 af respondenterne har besvaret dette spørgsmål (100,00%)

Obligatorisk besvarelse

Svar	Antal	%	
Helt enig	85	29,9%	
Delvist enig	131	46,1%	
Hverken enig eller uenig	49	17,3%	
Delvist uenig	14	4,9%	
Helt uenig	4	1,4%	
Ved ikke	1	0,4%	



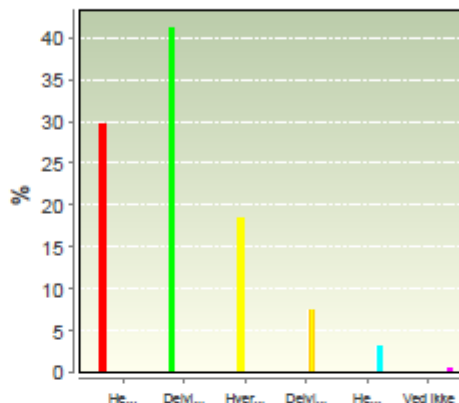
2. Elevmotivation og indsats

2.1. Jeg er glad for at gå i skole

284 af respondenterne har besvaret dette spørgsmål (100,00%)

Obligatorisk besvarelse

Svar	Antal	%	
Helt enig	84	29,6%	Red
Delvist enig	117	41,2%	Green
Hverken enig eller uenig	52	18,3%	Yellow
Delvist uenig	21	7,4%	Orange
Helt uenig	9	3,2%	Cyan
Ved ikke	1	0,4%	Magenta

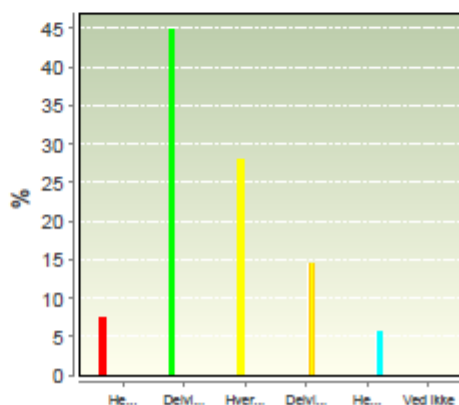


2.2. Jeg er motiveret for undervisningen

284 af respondenterne har besvaret dette spørgsmål (100,00%)

Obligatorisk besvarelse

Svar	Antal	%	
Helt enig	21	7,4%	Red
Delvist enig	127	44,7%	Green
Hverken enig eller uenig	79	27,8%	Yellow
Delvist uenig	41	14,4%	Orange
Helt uenig	16	5,6%	Cyan
Ved ikke	0	0,0%	Magenta

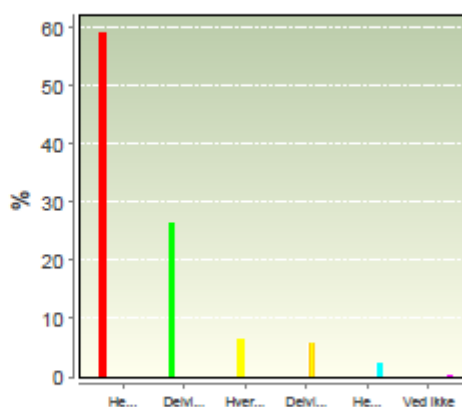


2.3. Jeg afleverer mine opgaver til tiden

284 af respondenterne har besvaret dette spørgsmål (100,00%)

Obligatorisk besvarelse

Svar	Antal	%	
Helt enig	168	59,2%	Red
Delvist enig	75	26,4%	Green
Hverken enig eller uenig	18	6,3%	Yellow
Delvist uenig	16	5,6%	Orange
Helt uenig	6	2,1%	Cyan
Ved ikke	1	0,4%	Magenta

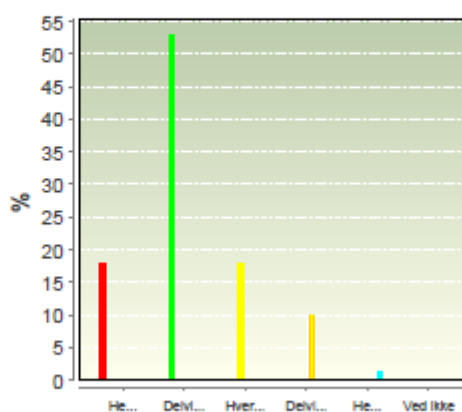


2.4. Jeg er forberedt til timerne

284 af respondenterne har besvaret dette spørgsmål (100,00%)

Obligatorisk besvarelse

Svar	Antal	%	
Helt enig	51	18,0%	Red
Delvist enig	150	52,8%	Green
Hverken enig eller uenig	51	18,0%	Yellow
Delvist uenig	28	9,9%	Orange
Helt uenig	4	1,4%	Cyan
Ved ikke	0	0,0%	Magenta

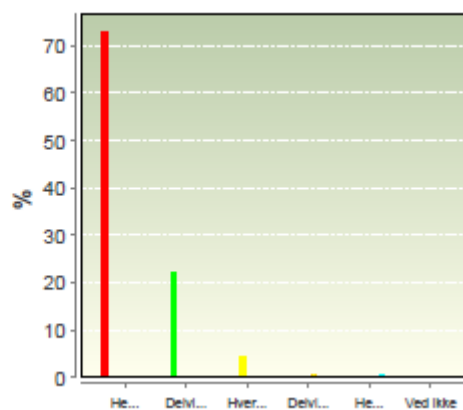


2.5. Jeg kommer til tiden

284 af respondenterne har besvaret dette spørgsmål (100,00%)

Obligatorisk besvarelse

Svar	Antal	%	
Helt enig	207	72,9%	Red
Delvist enig	63	22,2%	Green
Hverken enig eller uenig	12	4,2%	Yellow
Delvist uenig	1	0,4%	Orange
Helt uenig	1	0,4%	Cyan
Ved ikke	0	0,0%	Magenta



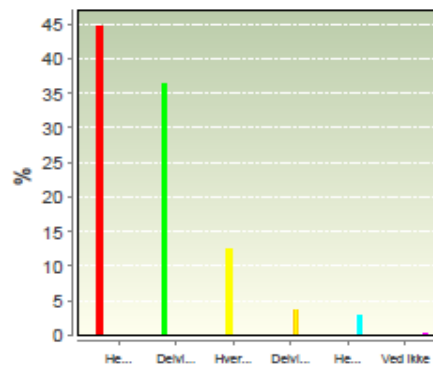
3. Klasserelationer

3.1. Jeg er glad for min klasse

284 af respondenterne har besvaret dette spørgsmål (100,00%)

Obligatorisk besvarelse

Svar	Antal	%	
Helt enig	127	44,7%	■
Delvist enig	103	36,3%	■
Hverken enig eller uenig	35	12,3%	■
Delvist uenig	10	3,5%	■
Helt uenig	8	2,8%	■
Ved ikke	1	0,4%	■

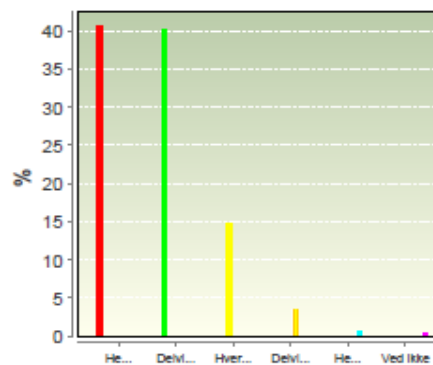


3.2. Jeg kan få hjælp og støtte fra mine klassekammerater

284 af respondenterne har besvaret dette spørgsmål (100,00%)

Obligatorisk besvarelse

Svar	Antal	%	
Helt enig	115	40,6%	■
Delvist enig	114	40,1%	■
Hverken enig eller uenig	42	14,8%	■
Delvist uenig	10	3,5%	■
Helt uenig	2	0,7%	■
Ved ikke	1	0,4%	■

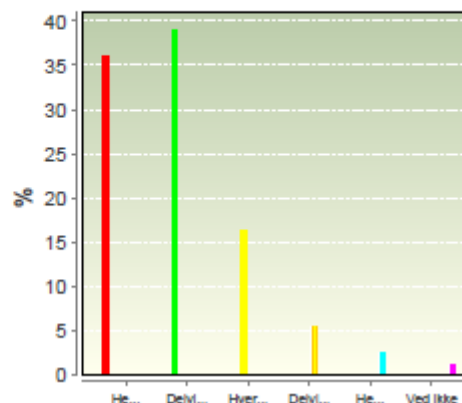


3.3. Stemningen i min klasse er præget af forståelse og respekt for hinanden

284 af respondenterne har besvaret dette spørgsmål (100,00%)

Obligatorisk besvarelse

Svar	Antal	%	
Helt enig	102	35,9%	■
Delvist enig	111	39,1%	■
Hverken enig eller uenig	46	16,2%	■
Delvist uenig	15	5,3%	■
Helt uenig	7	2,5%	■
Ved ikke	3	1,1%	■



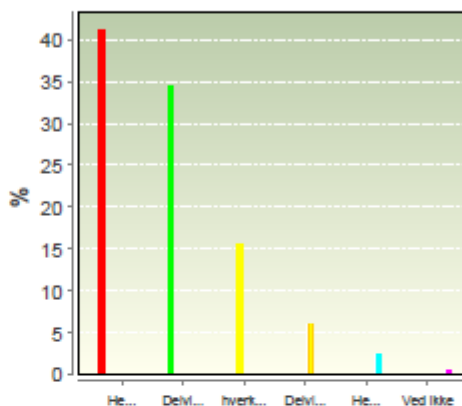
4. Trivsel

4.1. Jeg føler, jeg hører til på min skole

284 af respondenterne har besvaret dette spørgsmål (100,00%)

Obligatorisk besvarelse

Svar	Antal	%	
Helt enig	117	41,2%	■
Delvist enig	98	34,5%	■
hverken enig eller uenig	44	15,5%	■
Delvist uenig	17	6,0%	■
Helt uenig	7	2,5%	■
Ved ikke	1	0,4%	■

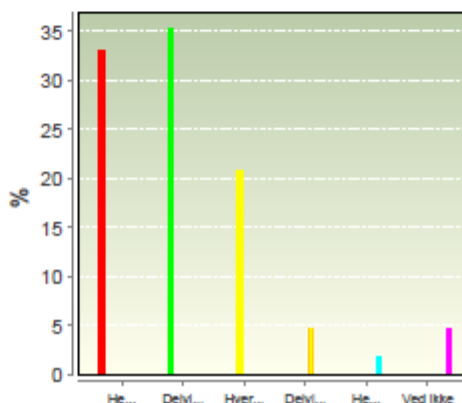


4.2. Jeg kan få støtte og vejledning på skolen, hvis jeg har det svært

284 af respondenterne har besvaret dette spørgsmål (100,00%)

Obligatorisk besvarelse

Svar	Antal	%	
Helt enig	94	33,1%	■
Delvist enig	100	35,2%	■
Hverken enig eller uenig	59	20,8%	■
Delvist uenig	13	4,6%	■
Helt uenig	5	1,8%	■
Ved ikke	13	4,6%	■

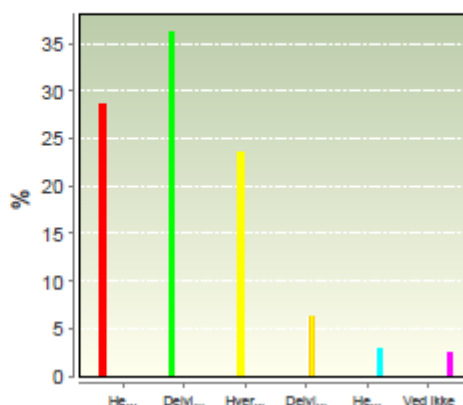


4.3. Skolen gjorde meget for, at vi skulle føle os godt tilpas, da vi startede på uddannelsen.

284 af respondenterne har besvaret dette spørgsmål (100,00%)

Obligatorisk besvarelse

Svar	Antal	%	
Helt enig	81	28,5%	■
Delvist enig	103	36,3%	■
Hverken enig eller uenig	67	23,6%	■
Delvist uenig	18	6,3%	■
Helt uenig	8	2,8%	■
Ved ikke	7	2,5%	■



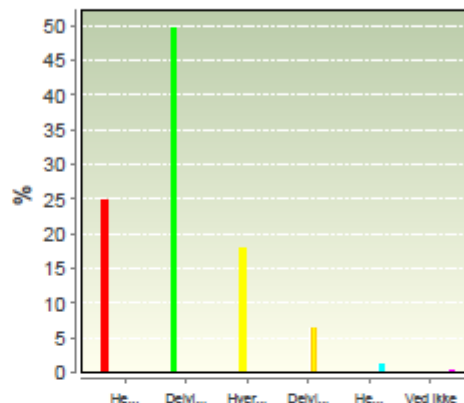
5. Fysisk undervisningsmiljø

5.1. Vi har gode fysiske rammer og faciliteter på skolen

284 af respondenterne har besvaret dette spørgsmål (100,00%)

Obligatorisk besvarelse

Svar	Antal	%	
Helt enig	70	24,6%	■
Delvist enig	141	49,6%	■
Hverken enig eller uenig	51	18,0%	■
Delvist uenig	18	6,3%	■
Helt uenig	3	1,1%	■
Ved ikke	1	0,4%	■

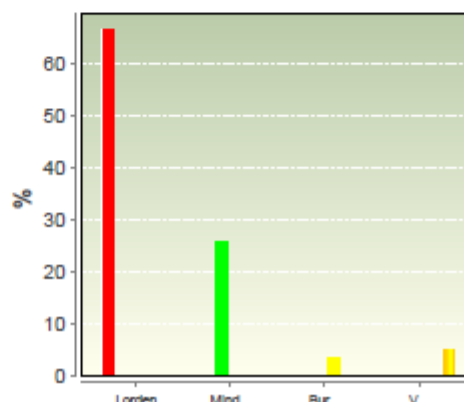


5.2. Pladsforhold

284 af respondenterne har besvaret dette spørgsmål (100,00%)

Obligatorisk besvarelse

Svar	Antal	%	
I orden	188	66,2%	■
Mindre problemer	73	25,7%	■
Burde ændres	9	3,2%	■
Ved ikke/ikke relevant	14	4,9%	■

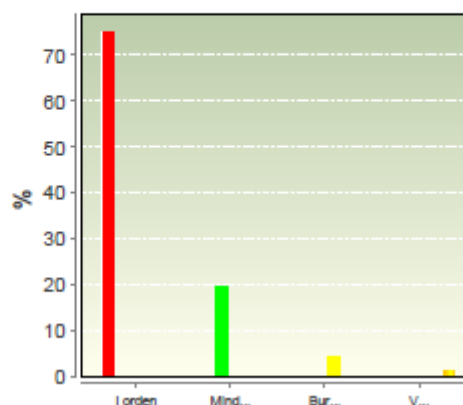


5.3. Stole og borde

284 af respondenterne har besvaret dette spørgsmål (100,00%)

Obligatorisk besvarelse

Svar	Antal	%	
I orden	213	75,0%	■
Mindre problemer	56	19,7%	■
Burde ændres	12	4,2%	■
Ved ikke/ikke relevant	3	1,1%	■

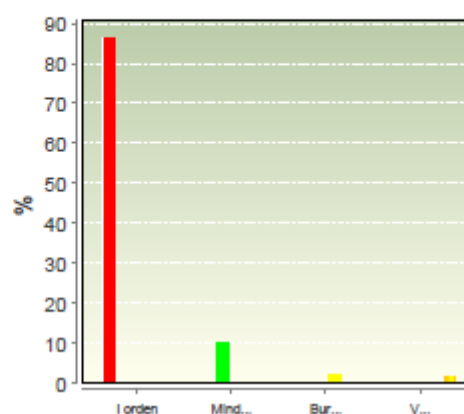


5.4. Lys

284 af respondenterne har besvaret dette spørgsmål (100,00%)

Obligatorisk besvarelse

Svar	Antal	%	
I orden	245	86,3%	
Mindre problemer	29	10,2%	
Burde ændres	6	2,1%	
Ved ikke/ikke relevant	4	1,4%	

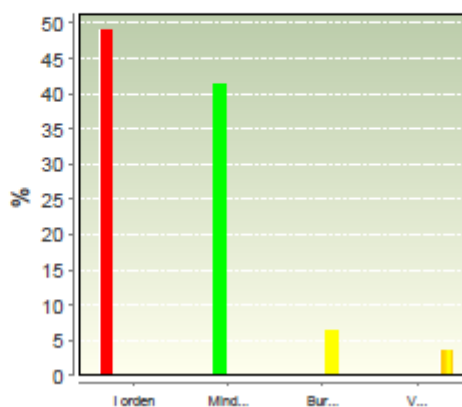


5.5. Støj

284 af respondenterne har besvaret dette spørgsmål (100,00%)

Obligatorisk besvarelse

Svar	Antal	%	
I orden	139	48,9%	
Mindre problemer	117	41,2%	
Burde ændres	18	6,3%	
Ved ikke/ikke relevant	10	3,5%	

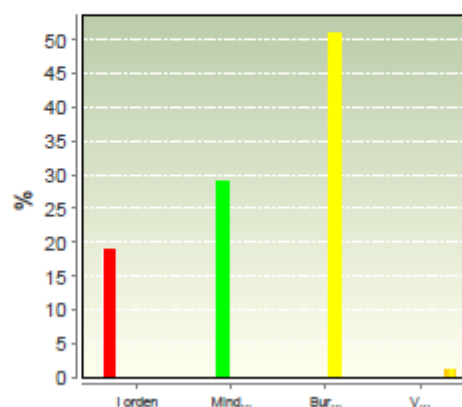


5.6. Temperatur

284 af respondenterne har besvaret dette spørgsmål (100,00%)

Obligatorisk besvarelse

Svar	Antal	%	
I orden	54	19,0%	
Mindre problemer	82	28,9%	
Burde ændres	145	51,1%	
Ved ikke/ikke relevant	3	1,1%	

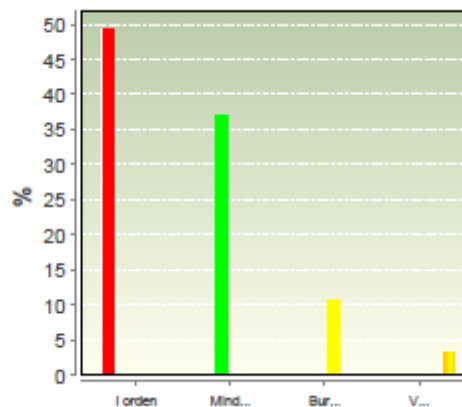


5.7. Luftens kvalitet

284 af respondenterne har besvaret dette spørgsmål (100,00%)

Obligatorisk besvarelse

Svar	Antal	%	
I orden	140	49,3%	
Mindre problemer	105	37,0%	
Burde ændres	30	10,6%	
Ved ikke/ikke relevant	9	3,2%	

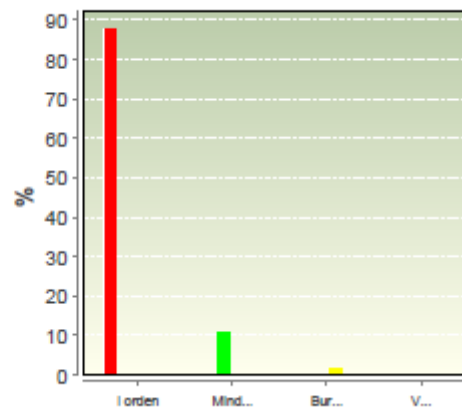


5.8. Rengøring/oprydning

284 af respondenterne har besvaret dette spørgsmål (100,00%)

Obligatorisk besvarelse

Svar	Antal	%	
i orden	249	87,7%	
Mindre problemer	31	10,9%	
Burde ændres	4	1,4%	
Ved ikke/ikke relevant	0	0,0%	

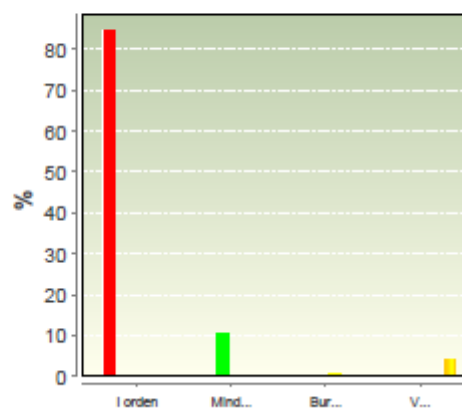


5.9. Faglokaler og laboratorier

284 af respondenterne har besvaret dette spørgsmål (100,00%)

Obligatorisk besvarelse

Svar	Antal	%	
I orden	240	84,5%	
Mindre problemer	30	10,6%	
Burde ændres	2	0,7%	
Ved ikke/ikke relevant	12	4,2%	

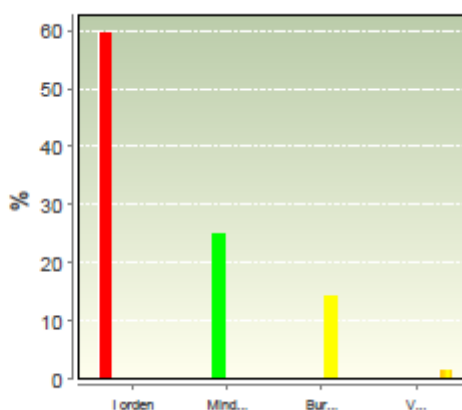


5.10. Områder til gruppearbejde

284 af respondenterne har besvaret dette spørgsmål (100,00%)

Obligatorisk besvarelse

Svar	Antal	%	
I orden	169	59,5%	
Mindre problemer	71	25,0%	
Burde ændres	40	14,1%	
Ved ikke/ikke relevant	4	1,4%	



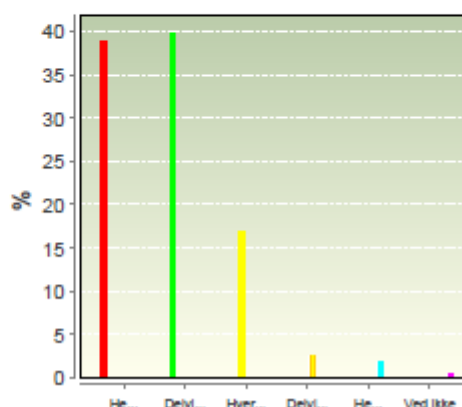
6. Æstetisk undervisningsmiljø

6.1. Skolen er et rart sted at være

284 af respondenterne har besvaret dette spørgsmål (100,00%)

Obligatorisk besvarelse

Svar	Antal	%	
Helt enig	110	38,7%	
Delvist enig	113	39,8%	
Hverken enig eller uenig	48	16,9%	
Delvist uenig	7	2,5%	
Helt uenig	5	1,8%	
Ved ikke	1	0,4%	

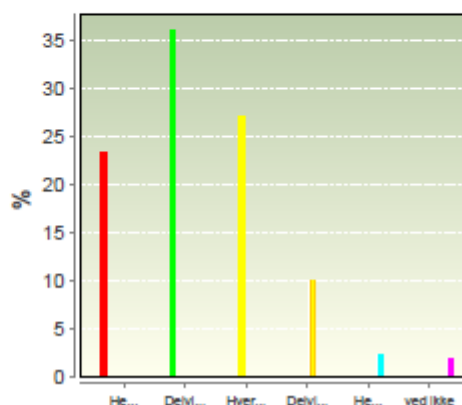


6.2. Skolen er flot udsmykket

284 af respondenterne har besvaret dette spørgsmål (100,00%)

Obligatorisk besvarelse

Svar	Antal	%	
Helt enig	68	23,2%	
Delvist enig	102	35,9%	
Hverken enig eller uenig	77	27,1%	
Delvist uenig	28	9,9%	
Helt uenig	6	2,1%	
ved ikke	5	1,8%	

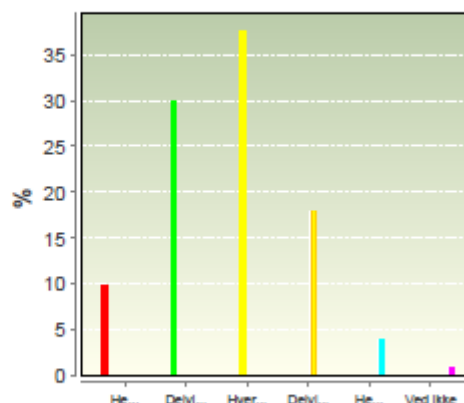


6.3. Fællesarealerne er spændende at opholde sig i

284 af respondenterne har besvaret dette spørgsmål (100,00%)

Obligatorisk besvarelse

Svar	Antal	%	
Helt enig	28	9,9%	
Delvist enig	85	29,9%	
Hverken enig eller uenig	107	37,7%	
Delvist uenig	51	18,0%	
Helt uenig	11	3,9%	
Ved ikke	2	0,7%	

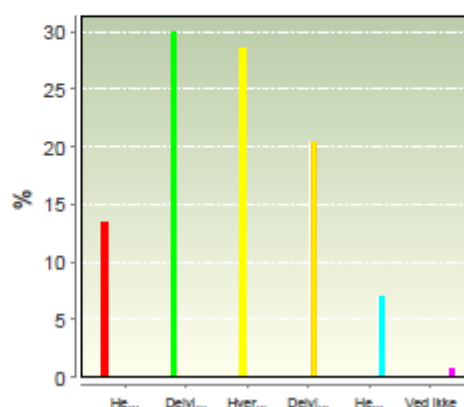


6.4. Der er mange hyggekroge på skolen

284 af respondenterne har besvaret dette spørgsmål (100,00%)

Obligatorisk besvarelse

Svar	Antal	%	
Helt enig	38	13,4%	
Delvist enig	85	29,9%	
Hverken enig eller uenig	81	28,5%	
Delvist uenig	58	20,4%	
Helt uenig	20	7,0%	
Ved ikke	2	0,7%	

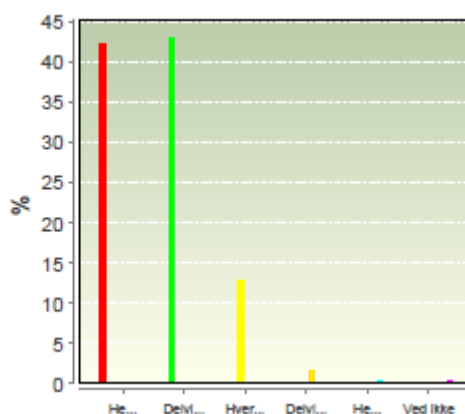


6.5. Skolen er generelt godt vedligeholdt

284 af respondenterne har besvaret dette spørgsmål (100,00%)

Obligatorisk besvarelse

Svar	Antal	%	
Helt enig	120	42,3%	
Delvist enig	122	43,0%	
Hverken enig eller uenig	36	12,7%	
Delvist uenig	4	1,4%	
Helt uenig	1	0,4%	
Ved ikke	1	0,4%	

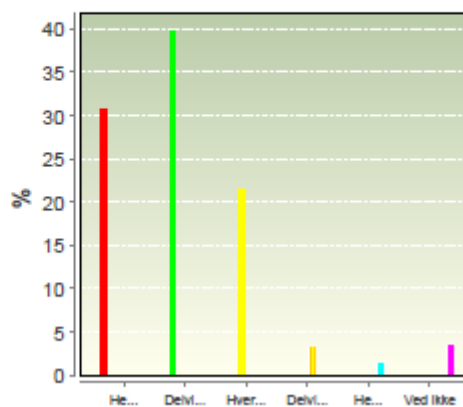


6.6. Skolens fysiske rammer giver plads til forskellige undervisningsformer

284 af respondenterne har besvaret dette spørgsmål (100,00%)

Obligatorisk besvarelse

Svar	Antal	%	
Helt enig	87	30,6%	Red
Delvist enig	113	39,8%	Green
Hverken enig eller uenig	61	21,5%	Yellow
Delvist uenig	9	3,2%	Orange
Helt uenig	4	1,4%	Cyan
Ved ikke	10	3,5%	Magenta



Kommentarer er udeladt i publikationen på hjemmesiden.

Undersøgelsen er lavet i Ludus/GB